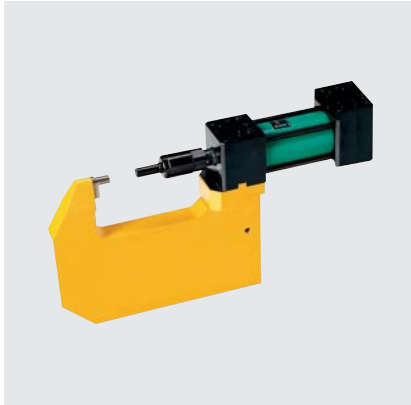


TOX®-Maschinenzange Typ TZW mit Hydraulik-Antrieb RZH Version 200

Ergänzung zu unserem
Prospekt: TOX®-Zangen

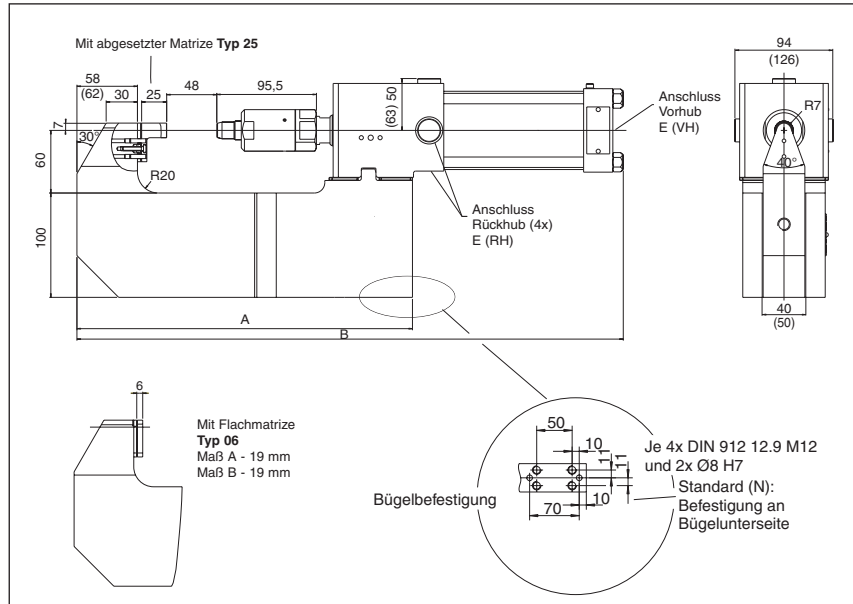


Die TOX®-Maschinenzange Typ TZW wurde auf die Anforderungen der modernen Weißwarenproduktion ideal angepasst.

Der Hydraulik-Antrieb RZH kann über eine vorhandene Zentral-Hydraulik oder über einen TOX®-Übersetzer versorgt werden.

Bei der Auswahl des Types entscheidet die Art des Mediums für den Rückhub, ob ein RZHL (L = Luft) oder ein RZHO (O = Öl) besser geeignet ist (Näheres im Prospekt TOX®-Pneumo-Hydraulikaggregat).

Die Hubeinstellung erfolgt bei RZH-Antrieben der Baureihe 200 am TOX®-Werkzeug mittels Abstimmplatten. Über die Präzisionsanflaschung zwischen Antrieb und Bügel kann eine genaue Zentrität eingestellt werden. (Näheres im TOX®-Typenblatt 10.08)



Presskraft (Tonnage)		A mm	B mm	E (VH)	E (RH)
50 kN	(05)	392,5	524	G 3/4"	G 3/8"
80 kN	(08)	343,5	592	G 3/4"	G 1/2"

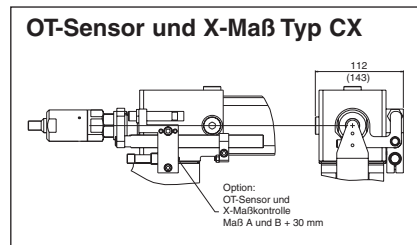
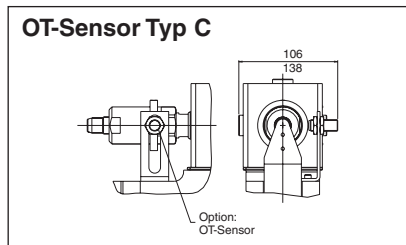
Bügelform und Werkzeug wurden optimal an die Clinchanwendung angepasst. Gerade bei 2- oder 3-Blechverbindungen mit lackierter oder beschichteter Oberfläche oder Folienzwischenlagen kommen die Vorteile dieses einstufigen, kalten Fügeverfahrens optimal zum Einsatz. Der TOX®-Rundpunkt ist ein nichtschneidender Prozess, bei dem die Oberfläche der Ble-

che nicht beschädigt wird (Näheres im Prospekt TOX®-Verbindungssysteme). In der oben gezeigten Bauform sind keine zusätzliche Führungsschlitzen im Werkzeug nötig. Um sich an die Bauteilform optimal anzupassen stehen zwei Matrizenvarianten zur Auswahl. Ferner lassen sich mit dieser Maschinenzange sehr schnelle Zykluszeiten realisieren.

Zur Abfrage der Hubposition werden verschiedene Standardlösungen als Option angeboten:

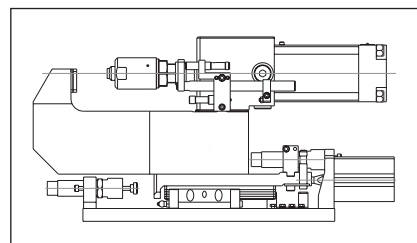
Bestellbeispiel:

- TZW 05N25LCX
- OT-Sensor Typ
 - RZHL oder RZHO
 - Matrizen Typ
 - Normal (=N) oder mit Freifahrtschlitzen
 - Presskraft (Tonnage)
 - Maschinenzangentyp



Passend zur Befestigungsstelle am Bügel bieten wir auch Freifahrtschlitzen zur Positionierung der Zange in der Anlage an:

Option: Typ F Freifahrtschlitzen mit Hubeinstellung und Pneumatikzylindern. Bis 50 mm Hub zum Freifahren aus der TOX®-Punkterhebung oder/und Bauteilerhebungen. Endlagenüberwachung angebaut.



Typen-
blatt
92.100

2011/07

Technische Änderungen vorbehalten.

TB 92.100_201107.de

www.tox-de.com