

# TOX®-Kraftpaket Typ BS, zuverlässig und kostengünstig

Baureihen mit 5 – 276 kN Presskraft, bei 6 bar Luftdruck  
Eilhub 50 – 200 mm, Krafthub bis 12 mm

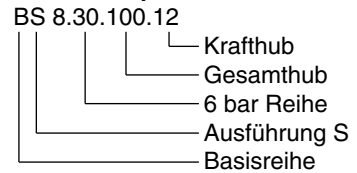


Einbaurichtung senkrecht bis waagrecht möglich.

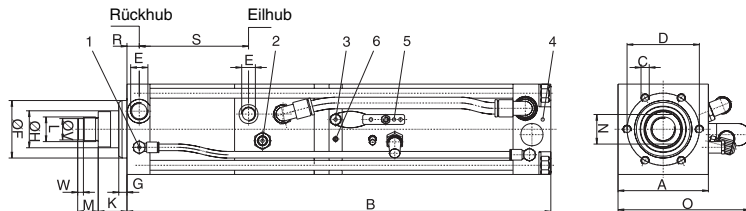
Der pneumohydraulische Antriebszylinder BS ist die Einstiegsversion des bekannten TOX®-Kraftpakets, in gleicher Qualität, jedoch ohne Leistungsbypass, Endlagendämpfung und Entlüftungsbohrung im Arbeitskolben. Einbaulage senkrecht bis waagrecht möglich, siehe Bild. Die Geräte dieser Standard-Baureihe sind ab Lager lieferbar.

Das gesamte, umfangreiche TOX®-Kraftpaket-Zylinder- und Zubehörprogramm finden Sie im Typenblatt 10.00.

**Bestellbeispiel:**



- 1 Steuerdrossel X
- 2 Hochdruck-Messanschluss
- 3 Öl-Einfüllnippel
- 4 Umsteuerventil Eilhub/Krafthub
- 5 Entlüfterplatte
- 6 Ölstandsanzeige



**Zubehör**

wie z.B. Verdrehsicherungen, Werkzeugaufnahmen, Druckschalter, usw. finden Sie im Typenblatt 10.00 (TOX®-Kraftpaket Antriebsfamilie).

Bestell-Nr.		Presskraft bei 6 bar kN		Eilkraft daN	Rückstellkraft daN	Abmessungen																	
Typ	Hub davon Krafthub					A	B	C	D	E	Ff7	G	H	K	L	M	N	O	R	S	U	Vg6	W
BS 1.	50.12	5,6	69	74	50	434	6xM6x11	40	G1/8	30	10	16	24	M12x1,5	12	14	73	11,5	106,5	-	-	-	x
BS 1.	100.12	5,6	69	74	50	565	6xM6x11	40	G1/8	30	10	16	24	M12x1,5	12	14	73	11,5	156,5	-	-	-	x
BS 2.30.	50.12	17	140	150	70	563	6xM8x12	54	G1/4	40	10	20	26	M16x1,5	15	17	102	13	116	-	-	-	x
BS 2.30.	100.12	17	140	150	70	678	6xM8x12	54	G1/4	40	10	20	26	M16x1,5	15	17	102	13	166	-	-	-	x
BS 4.30.	50.12	31	180	195	85	656	6xM8x15	64	G3/8	50	10	30	28,5	M22x2	20	24	116	41	125	-	18	7	x
BS 4.30.	100.12	31	180	195	85	771	6xM8x15	64	G3/8	50	10	30	28,5	M22x2	20	24	116	4	175	-	18	7	x
BS 8.30.	50.12	74	320	330	110	784	6xM10x16	88	G1/2	70	10	45	35	M30x2	25	36	165	15	133	-	26	7	x
BS 8.30.	100.12	74	320	330	110	913	6xM10x16	88	G1/2	70	10	45	35	M30x2	25	36	165	15	183	-	26	7	x
BS 8.30.	200.12	74	320	330	110	1163	6xM10x16	88	G1/2	70	10	45	35	M30x2	25	36	165	15	283	-	26	7	x
BS15.30.	50.10	134	450	540	135	811	6xM16x25	100	G1/2	75	15	50	36	M30x2	25	41	190	17,5	134,5	-	26	7	x
BS15.30.	100.12	134	450	540	135	976	6xM16x25	100	G1/2	75	15	50	36	M30x2	25	41	190	17,5	184,5	-	26	7	x
BS15.30.	200.12	134	450	540	135	1273	6xM16x25	100	G1/2	75	15	50	36	M30x2	25	41	190	17,5	284,5	-	26	7	x
BS30.30.	70.10	276	660	930	170	1077	6xM20x30	132	G3/4	100	18	56	47	M39x2	35	50	290	20	206	22	-	-	-
BS30.30.	150.12	276	660	930	170	1324	6xM20x30	132	G3/4	100	18	56	47	M39x2	35	50	290	20	286	22	-	-	-
BS30.30.	200.12	276	660	930	170	1449	6xM20x30	132	G3/4	100	18	56	47	M39x2	35	50	290	20	336	22	-	-	-

\*IV: Integriertes Ventil